



Le socio-écosystème littoral

Patrick Monfort

Directeur de recherche au CNRS

Directeur de l'OHM Littoral Méditerranéen
HydroSciences, Université Montpellier, CNRS

L'Observatoire Hommes-Milieus *Littoral méditerranéen*

Dispositif de l'Institut écologie et environnement du CNRS

soutenu par le LabEx DRIIHM (13 OHM)

Observatoires orientés « recherche » - Pluri et inter-disciplinarité - Relations science-société

**Éclairer les défis écologiques et les enjeux sociaux
de la maîtrise de l'urbanisation littorale**



L'Observatoire Hommes-Milieu Littoral méditerranéen

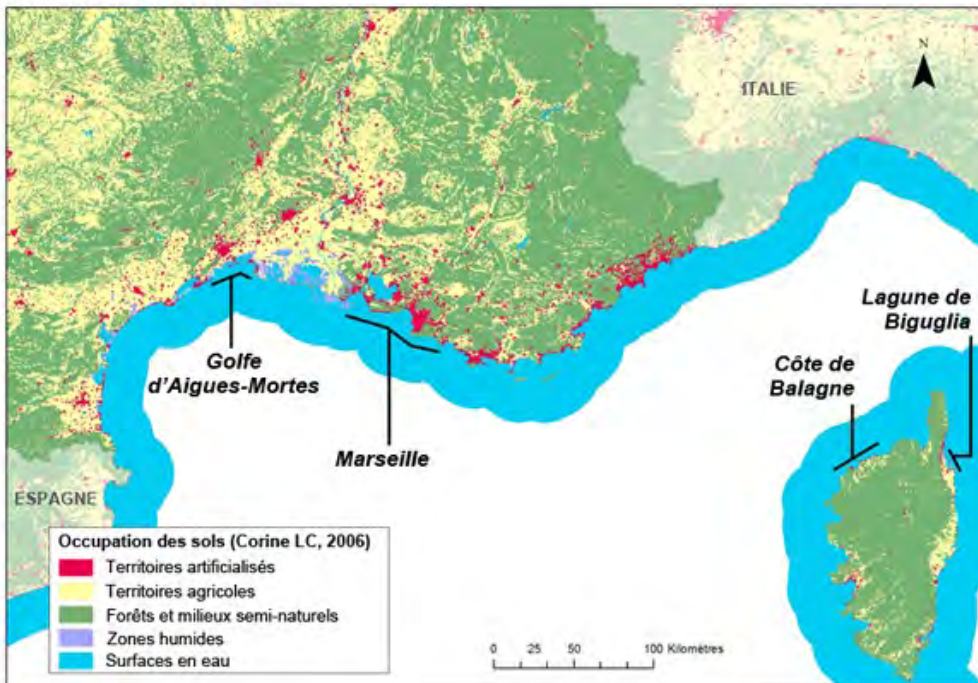
Cadre conceptuel :

Fait structurant (ou cadre socio écologique) : anthropisation de l'environnement côtier

Evénement fondateur : l'avènement de la Gestion Intégrée de la Zone Côtière (GIZC)

Objet focal : 4 sites de la zone littorale méditerranéenne

(Golfe d'Aigues Mortes, Littoral Marseillais, Balagne et lagune de Biguglia)



Patrick Monfort, DR CNRS, Ecologie Microbienne
Directeur de l'OHM, UMR 5151 HydroSciences, Montpellier

Stéphane Ghiotti, DR CNRS, Géographe
Site du GAM, UMR 5281 Acteurs, ressources et territoires dans le développement (ART-DEV), Montpellier

Samuel Robert, DR CNRS, Géographe
Site de Marseille, UMR 7300 Etudes des structures, des processus d'adaptation et des changements de l'espace (ESPACE), Aix en Provence

Caroline Tafani, MC, Géographe
Site de la Balagne, Università di Corsica Pasquale Paoli – UMR 6240 Lieux, Identités, eSpaces, Activités (LISA), Corte

Vanina Pasqualini, PR, Ecologie marine
Site de Biguglia, Università di Corsica Pasquale Paoli – UMR 6134 Sciences Pour l'Environnement (SPE), Corte

Qualité de vie des
populations humaines
littorales

Gestion et protection
des espaces et des
milieux

Qualité bio-physico-
chimique des
milieux et santé

Services éco-
systémiques et
aménités littorales

Risques et développement /
fonctionnement des
territoires

Objets privilégiés

Plages
Ports
Lagunes
Aires marines
protégées

Pluridisciplinarité et partenariat science-société

**Fait
structurant :
urbanisation
et pression
anthropique...
Golfe
d'Aigues
Mortes**



An aerial photograph of a coastal town, likely in the Mediterranean region, showing a large marina with numerous boats, artificial waterways, and dense residential buildings. The town is built on a peninsula or a narrow strip of land, with a beach and some greenery visible. The water is a deep blue, and the sky is clear.

Depuis plus de 50 ans, en mer
et sur terre

Transformation :
artificialisation
des milieux



Fréquentation et
usages massifs
des milieux

Fait structurant :
urbanisation et
pression
anthropique...

An aerial photograph of a coastal city, likely in the Mediterranean region, showing a river flowing into the sea. The city is built on a narrow strip of land, with buildings and infrastructure visible. The water is a deep blue, and the sky is clear.

Observation du socio-écosystème littoral méditerranéen : des études des pressions anthropiques dans un contexte de GIZC à l'observation élargie de nouveaux enjeux

Un littoral fragilisé et sous pression

Élévation du niveau de la mer

Contexte réglementaire en pleine évolution :

Lois NoTRE et MAPTAM

Loi climat et résilience

Compétence GEMAPI

Directives européennes sur l'eau (DCE), habitats faune flore (DHFF)

Les questions environnementales préoccupent la société

Petite revue de presse non exhaustive

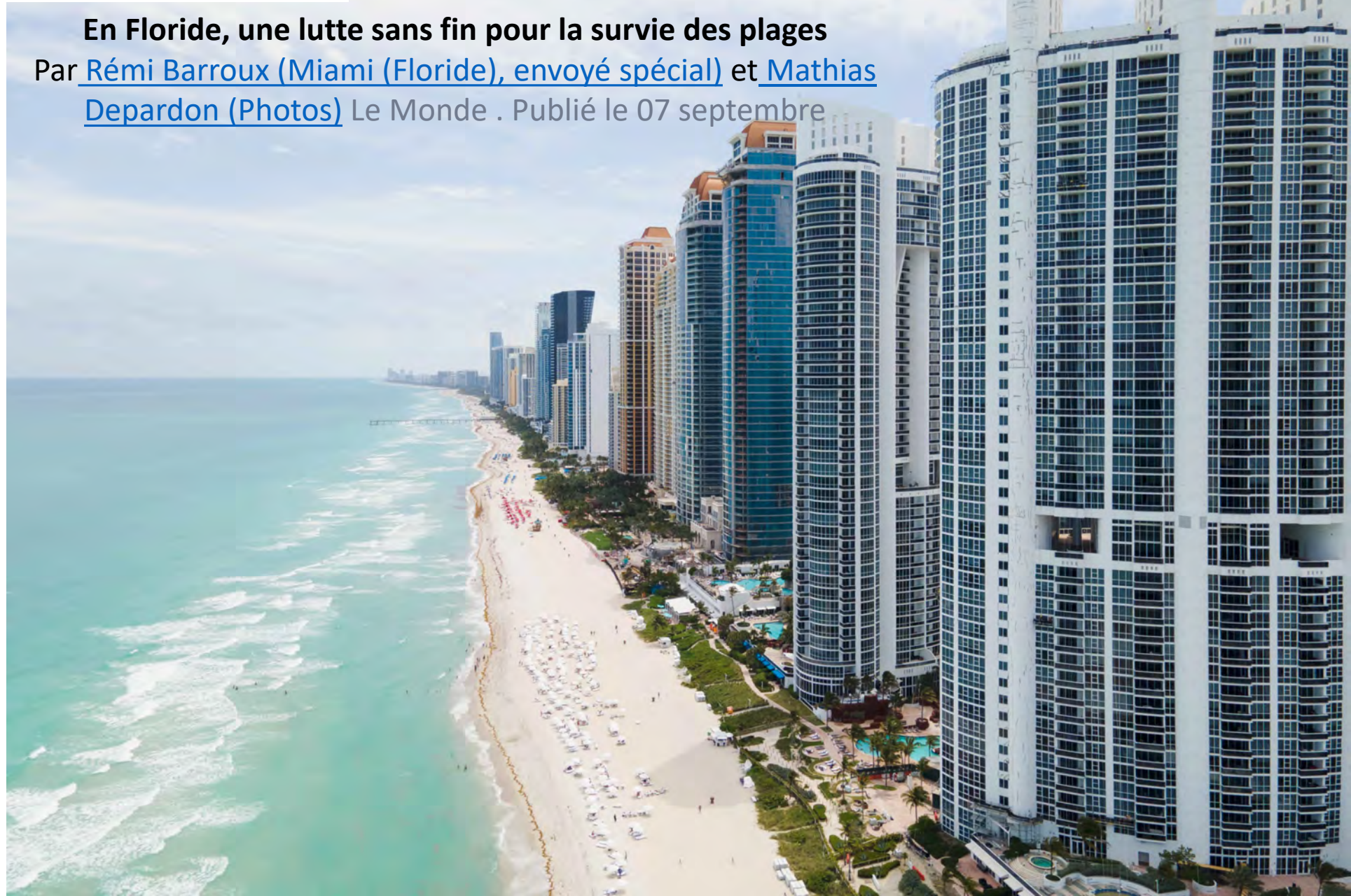
Midi Libre

Vias : Réensablement en côte ouest
Des travaux utiles mais coûteux car éphémères
28 février 2022



En Floride, une lutte sans fin pour la survie des plages

Par [Rémi Barroux \(Miami \(Floride\), envoyé spécial\)](#) et [Mathias Depardon \(Photos\)](#) Le Monde . Publié le 07 septembre



Le Monde

19 août 2022

Les catastrophes climatiques sur les rives de la Méditerranée, conséquences du réchauffement accéléré de la mer

Tempêtes en Corse et en Italie, sécheresse et incendies en Espagne et en Algérie... Si le réchauffement n'explique pas tous ces phénomènes, il est en moyenne plus rapide dans le bassin méditerranéen que dans le reste du monde.

Par [Martine Valo](#)

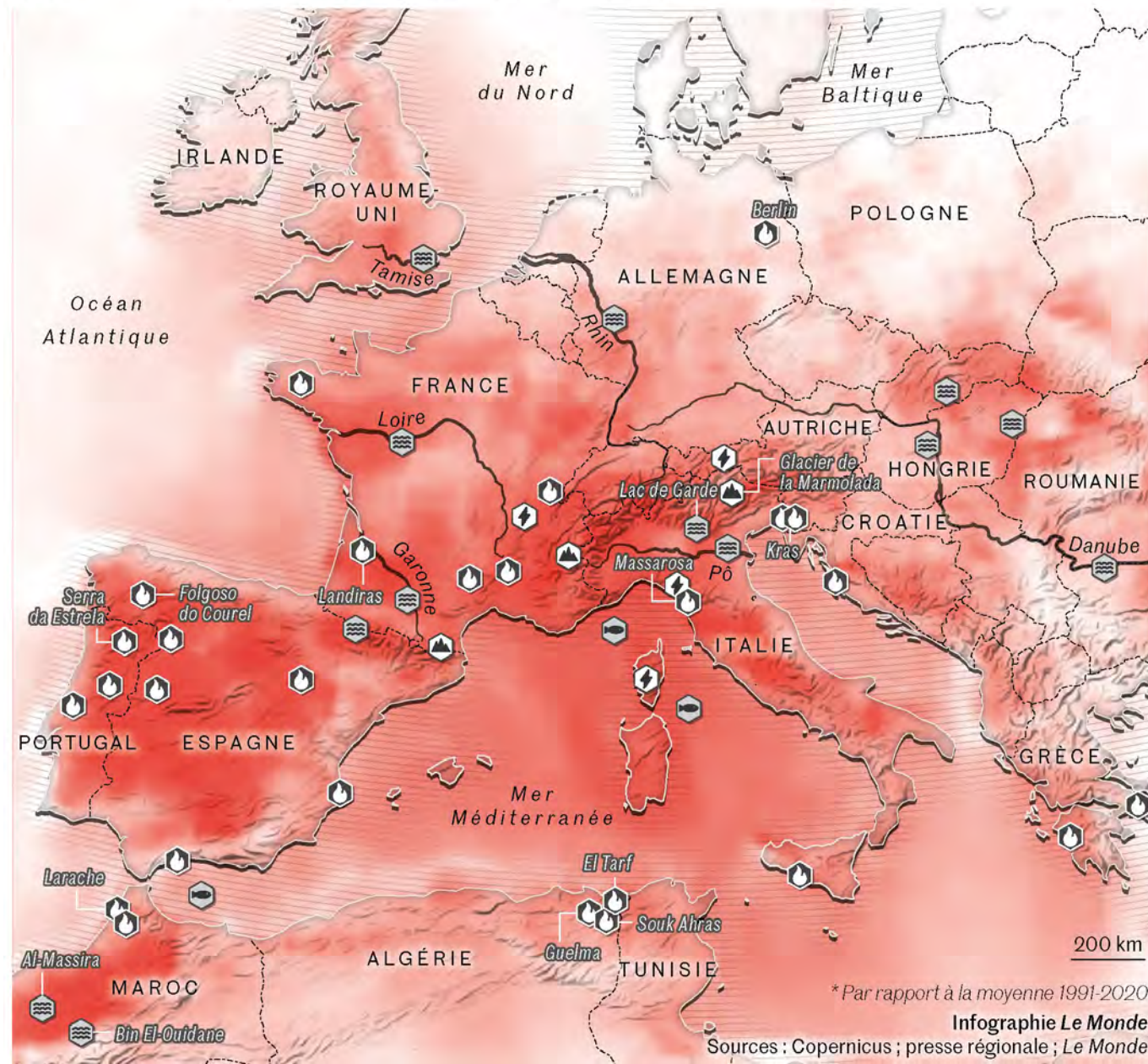
Les prévisions dépassées ?

Un été 2022 anormalement chaud et des événements climatiques extrêmes

Anomalies de température en juillet 2022*



- Incendies majeurs
- Principaux fleuves, lacs et retenues d'eau à sec
- Pluies violentes, tempêtes et orages
- Eboulements en haute montagne et effondrements de glaciers
- Canicule marine



* Par rapport à la moyenne 1991-2020

Infographie Le Monde
Sources : Copernicus ; presse régionale ; Le Monde

« Si l'eau de mer franchit la dune, je n'ai plus rien » : en France, la moitié des campings du littoral sont menacés par l'érosion

Par [Clément Guillou \(envoyé spécial à Quiberville \(Seine-Maritime\) et Vias \(Hérault\)\)](#)

Le Monde

10 août 2022



FLORENCE BROCHOIRE POUR « LE MONDE »

Plan B : les côtes françaises sont-elles prêtes à affronter la montée des eaux ?

D'ici à 2100, le niveau des océans pourrait grimper de plus d'un mètre, menaçant de nombreuses villes côtières françaises. Elus et chercheurs se mobilisent pour trouver des solutions. Par [Karim El Hadj](#)

Le Monde

18 décembre 2019

La montée des eaux, problématique du siècle ?

Midi Libre

Montée des eaux en Occitanie : découvrez si votre commune sera touchée avec le réchauffement climatique
1 novembre 2021



Maxppp Guillaume Bonnefont

1 novembre 2021

Trop alarmiste ?

Le littoral de l'Occitanie si le niveau de la mer augmente de + 2 mètres

Selon le GIEC : Dans l'hypothèse où la planète ne se réchaufferait plus, si toutes les émissions de gaz à effet de serre étaient stoppées dès maintenant, le réchauffement climatique déjà engagé contribuerait à une montée des eaux moyenne de 1,9 mètre.



Le glacier de l'Apocalypse "ne tient qu'à un fil", l'alerte des chercheurs sur l'imminente catastrophe à venir

Midi Libre

7 septembre 2022

Jusqu'à 3 mètres d'élévation du niveau de la mer et l'engloutissement des zones littorales

Laure Ducos

Encore plus alarmiste ?



Nouvelles pratiques, surfréquentation, conflits ...

Sur la côte languedocienne, des stations balnéaires prennent des mesures contre les Jet-Ski. Les conflits se multiplient entre amateurs de Jet-Ski et autres usagers de la mer, tandis que la pollution liée à ces engins est pointée du doigt. En Occitanie, des stations balnéaires limitent les mises à l'eau, voire les interdisent

Par [Anne Devailly](#)

Le Monde

1 Août 2022

« *Le Covid a rebattu les cartes des pratiques nautiques, analyse Jean-Romain Brunet, directeur de Port-Camargue (Gard), le plus grand port nautique d'Europe. **Après avoir été confinés, les Français ont renoué avec tout ce qui s'apparente à des "espaces de liberté" : ils se sont rués sur les vélos, les camping-cars, les paddles, les bateaux, mais aussi les Jet-Ski. Cela donne une génération de nouveaux pratiquants depuis deux ans, qui ne sont pas marins de formation. Il faut s'adapter.** »*





**Les travaux de l'OHM présentés durant
ce colloque**

**Ports
Environnement Santé
Plages
Lagunes et bassins versants**

**Présenter des résultats des études de recherche
Discuter. Echanger
Poser les questions sur tous les sujets même non présentés
Exposer les problèmes en fonction de la diversité des situations : réglementations,**

Adaptation : étudier le problème calmement sans alarmisme